

### СХЕМА РАСПОЛОЖЕНИЯ ГРАНИЦ ПУБЛИЧНОГО СЕРВИТУТА




Площадь испрашиваемого публичного сервитута в границах населенного пункта п.Новомальтинск, в отношении неразграниченных земель расположенных в кадастровом квартале 38:16:000007, кв.м		3284
Обозначение характерных точек границ	Координаты, м	
	X	Y
1	2	3
:Зона1(1)		
н1	448976.75	3284733.59
н2	448978.08	3284732.57
н3	448981.28	3284732.42
н4	448998.56	3284717.69
н5	449017.21	3284703.34
н6	449105.21	3284635.02
н7	449107.05	3284637.39
н8	449019.04	3284705.71
н9	448979.16	3284735.52
н10	448931.97	3284771.93
н11	448930.13	3284769.55
н12	448975.17	3284734.82
н13	448913.81	3284656.03
н14	448915.39	3284654.80
н1	448976.75	3284733.59
:Зона1(2)		
н15	449068.54	3284586.11
н16	449108.89	3284635.75
н17	449110.43	3284634.52
н18	449082.51	3284599.58
н19	449069.76	3284585.07
н15	449068.54	3284586.11
:Зона1(3)		
н20	448925.71	3284770.89
н21	448952.59	3284808.73
н22	448962.09	3284821.26
н23	449006.10	3284884.49
н24	449003.99	3284885.97
н25	448959.67	3284823.03
н26	448950.20	3284810.54
н27	448947.43	3284806.90
н28	448940.67	3284796.15
н29	448933.53	3284786.50

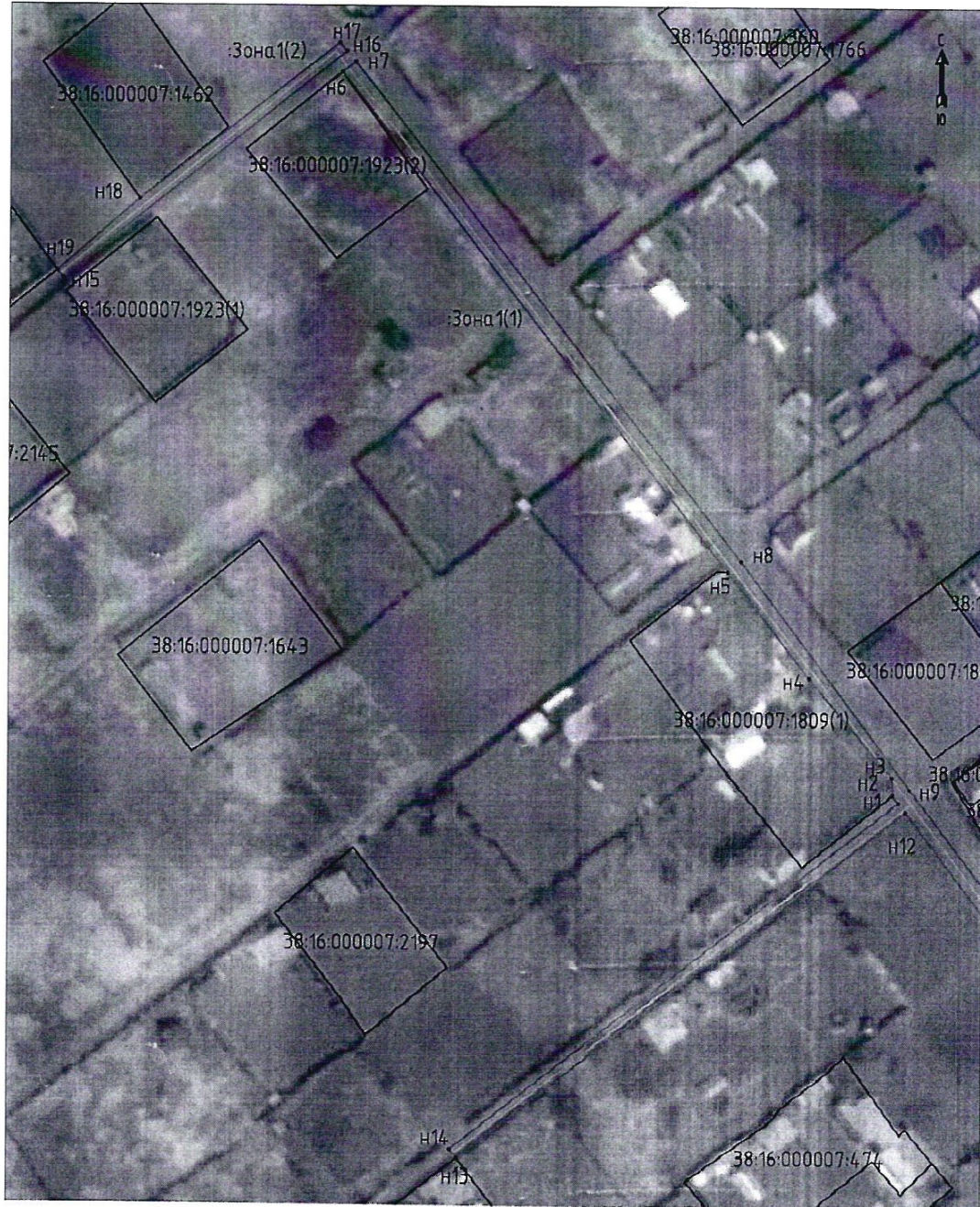
н30	448923.30	3284772.68
н20	448925.71	3284770.89
:Зона1(4)		
н31	449159.86	3284697.10
н32	449193.01	3284741.26
н33	449226.51	3284785.17
н34	449228.10	3284783.96
н35	449194.60	3284740.05
н36	449161.46	3284695.90
н31	449159.86	3284697.10
:Зона1(5)		
н37	449031.25	3284890.48
н38	449038.02	3284882.79
н39	449184.52	3284795.64
н40	449225.22	3284792.10
н41	449224.95	3284788.10
н42	449183.26	3284791.73
н43	449034.56	3284880.20
н44	449027.56	3284889.24
н37	449031.25	3284890.48
:Зона1(6)		
н45	449028.40	3284904.65
н46	449032.24	3284907.14
н47	449040.15	3284910.31
н48	449044.09	3284911.70
н49	449048.20	3284912.83
н50	449048.43	3284912.08
н51	449099.79	3284931.15
н52	449052.57	3285008.23
н53	449047.88	3285005.36
н54	449091.61	3284933.98
н55	449078.02	3284928.93
н56	449077.88	3284928.29
н57	449075.37	3284926.85
н58	449054.70	3284917.70
н59	449032.64	3284909.72
н60	449029.05	3284909.80
н61	449026.28	3284907.97
н62	449019.68	3284904.90
н63	449011.04	3284902.00
н64	449012.09	3284899.14
н45	449028.40	3284904.65
Система координат МСК-38, зона 3		

## Обзорный план публичного сервитута



### Условные обозначения:

-  - образуемая граница публичного сервитута
-  - планируемое размещение сооружения, объект электросетевого хозяйства
-  - существующая часть границы, имеющиеся в ЕГРН сведения о которой достаточны для определения ее местоположения



Масштаб 1:1000

**Условные обозначения:**

- :Зона1 - обозначение образуемого публичного сервитута
- - образуемая граница публичного сервитута
- - планируемое размещение сооружения, объект электросетевого хозяйства
- - существующая часть границы, имеющиеся в ЕГРН сведения о которой достаточны для определения ее местоположения
- H1 - обозначение характерной точки образуемой границы публичного сервитута



Масштаб 1:1000




**Условные обозначения:**

- :Зона1 - обозначение образуемого публичного сервитута
- - образуемая граница публичного сервитута
- - планируемое размещение сооружения, объект электросетевого хозяйства
- - существующая часть границы, имеющиеся в ЕГРН сведения о которой достаточны для определения ее местоположения
- н1 - обозначение характерной точки образуемой границы публичного сервитута



Масштаб 1:1000

**Условные обозначения:**

- Зона 1** - обозначение образуемого публичного сервитута
-  - образуемая граница публичного сервитута
-  - планируемое размещение сооружения, объект электросетевого хозяйства
-  - существующая часть границы, имеющиеся в ЕГРН сведения о которой достаточны для определения ее местоположения
- н1 - обозначение характерной точки образуемой границы публичного сервитута



Масштаб 1:1000

**Условные обозначения:**

- :Зона1 - обозначение образуемого публичного сервитута
- - образуемая граница публичного сервитута
- - планируемое размещение сооружения, объект электросетевого хозяйства
- - существующая часть границы, имеющиеся в ЕГРН сведения о которой достаточны для определения ее местоположения
- н1 - обозначение характерной точки образуемой границы публичного сервитута